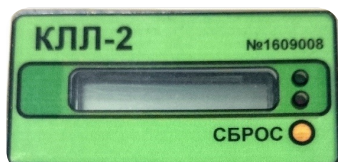


Электронный пуско-регулирующий аппарат КЛЛ-2



Электронный пускорегулирующий аппарат КЛЛ-2 (далее ЭПРА) предназначен для пуска, управления, контроля режимами работы и подсчета времени наработки ультрафиолетовых люминесцентных ламп мощностью от 14 до 41 Вт (с 4-пиновым разъемом).

ЭПРА обеспечивает:

- ограничение пускового тока;
- стабилизацию мощности лампы во всем интервале ее эксплуатации;
- защиту от работы при пониженном напряжении сети;
- защиту от работы при повышенном напряжении сети;
- защиту от работы при обрыве и коротком замыкании в цепях лампы;
- защиту от работы на лампу с выработанным ресурсом.
- световую и звуковую индикацию режимов работы;
- подсчет и отображение времени наработки лампы.